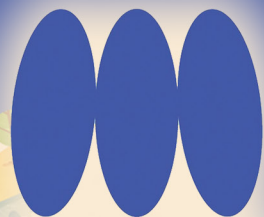




in collaborazione con



MORITA

# TOUR 2024



# 10 FEBBRAIO 2024 | ILIC DENTAL, MILANO

## Dott. Gabriele Ragucci

### IL RAZIONALE ENDODONTICO NELLA MODERNA ENDODONZIA.

7,5 CREDITI ECM

#### OBIETTIVI DEL CORSO

- Diagnosi endodontica
- Accesso cavitario
- Sagomatura meccanica dei canali radicolari
- Detersione
- Otturazione tridimensionale
- Sbiancamento interno
- Restauro post endodontico

9.30-10.30

Razionale endodontico

10.30-12.30

I ritrattamenti endodontici

13.00-14.30

Il restauro del dente trattato endo

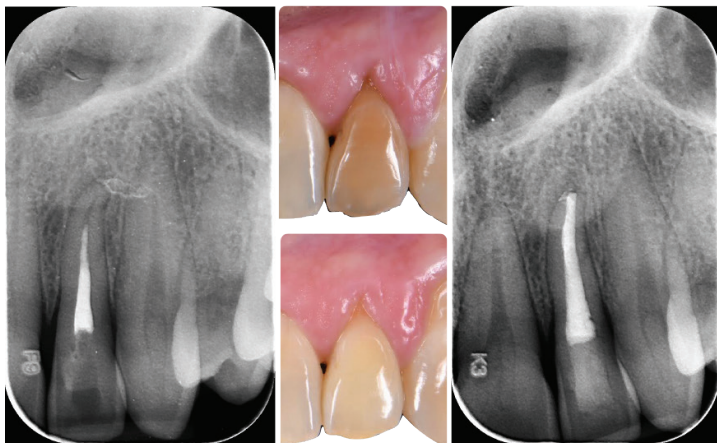
14.30-15.30

Domande

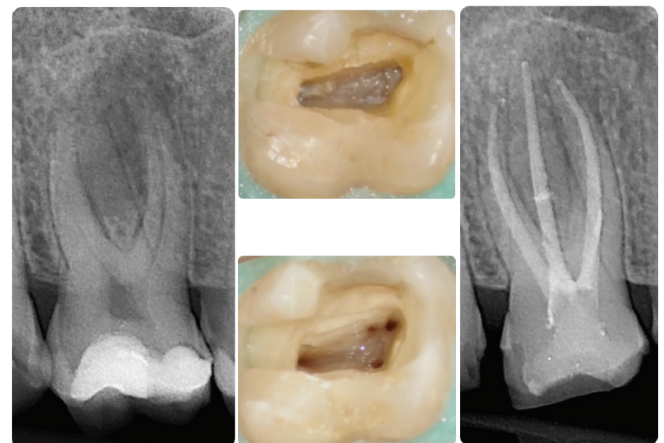


L'endodonzia moderna è diventata sempre più predicibile grazie alle molteplici innovazioni che si sono susseguite negli ultimi anni. Il corso vi guiderà nel corretto step by step decisionale partendo dalla diagnosi per proseguire con l'accesso cavitario, sagomatura, detersione e otturazione dei canali radicolari. Tratteremo anche il tema del restauro post endodontico, step finale per garantire il successo terapeutico, e le tecniche di sbiancamento del dente trattato endodonticamente. Dando al clinico tutti i protocolli più aggiornati supportati dalla letteratura, che renderanno la pratica endodontica facile e ripetibile.

#### CASO 1



#### CASO 2



**QUOTA:** € 200,00 + IVA - EARLY BOOKING 10/01/24: € 100,00 + IVA

# 13 APRILE 2024 | MIKROS, SESTO SAN GIOVANNI (MI)

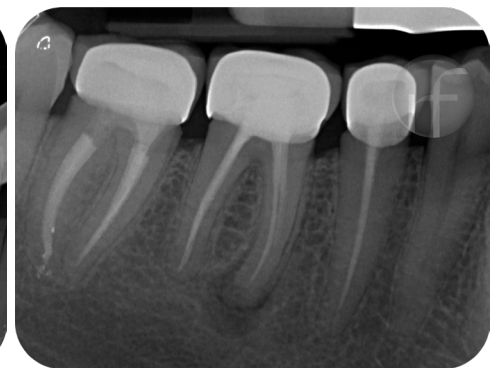
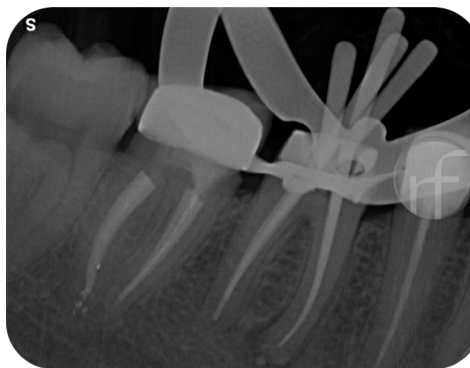
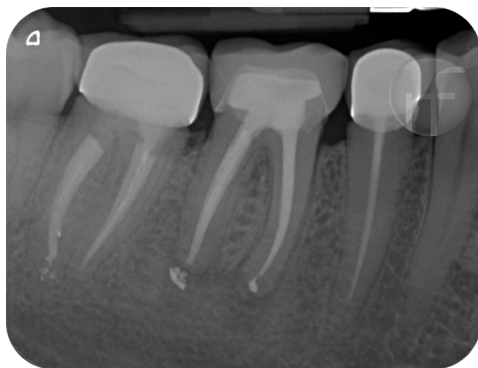
**Dott. Roberto Fornara**

## **IL MOVIMENTO RECIPROCANTE OGP2: LA RIVOLUZIONE NEL MONDO DEI MOTORI ENDODONTICI.**

**7,5 CREDITI ECM**



Il trattamento endodontico si compone di varie fasi operative (cavità di accesso, reperimento imbocchi canalari, de-tersione, sagomatura e otturazione canalare) dove probabilmente la sagomatura dei canali radicolari ne è l'espressione più rappresentativa per definizione. In questa cruciale fase giocano un ruolo importante non solo gli strumenti meccanici (movimento a rotazione continua o reciprocante) a conicità aumentata ma anche i motori endodontici oggi sempre più performanti, maneggevoli e sicuri. Scopo della relazione è quello di comprendere alcune novità introdotte negli ultimi anni sul motore endodontico Tri Auto ZX2+ ed in modo particolare il nuovo movimento reciprocante OGP2 che grazie alle sue caratteristiche rivoluzionarie riduce drasticamente la possibilità di frattura degli strumenti e consente l'impiego sia di strumenti rotanti che di quelli reciprocanti: in pratica un movimento per tutti gli strumenti. In termini di trattamento endodontico questo significa: trattamenti più sicuri e rapidi nel totale rispetto dell'anatomia endodontica anche in casi di canali molto curvi.



**QUOTA: € 300,00 + IVA - EARLY BOOKING 15/02/24: € 200,00 + IVA**



**13 APRILE 2024 | NOVOTEL, GENOVA**

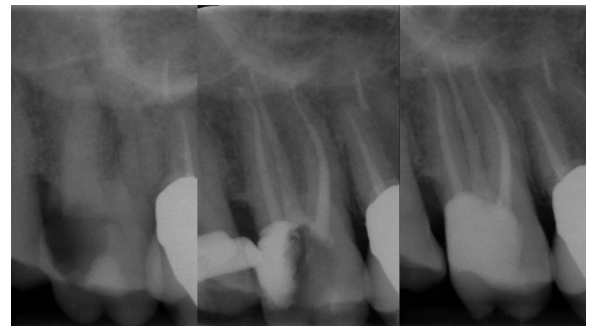
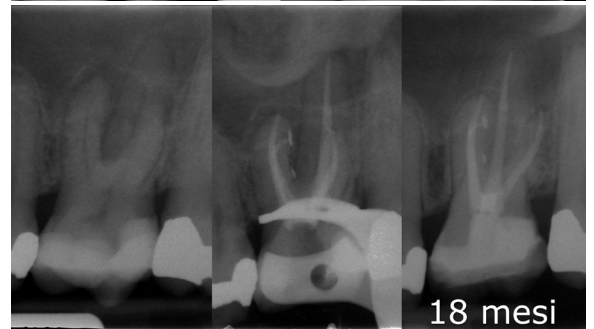
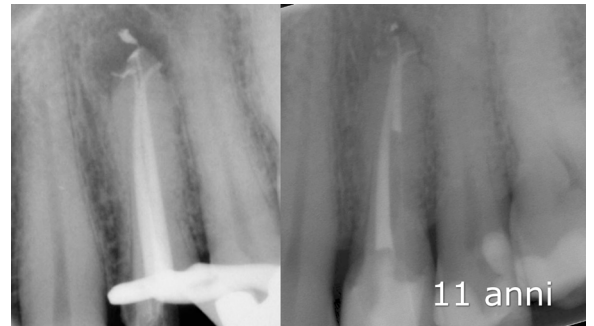
**Dott. Piero Alessandro Marcoli**

**CORSO TEORICO PRATICO DI ENDODONZIA  
LA PREPARAZIONE CANALARE CON TECNICA  
NITI SIMULTANEA L'OTTURAZIONE CANALARE  
1) CON ONDA CONTINUA DI CONDENSAZIONE E  
2) CEMENTI BIOCERAMICI E MONO CONO.**

**7,5 CREDITI ECM**

La moderna Endodonzia ha subito radicali cambiamenti nel corso degli ultimi 20 anni. L'avvento degli strumenti al Nichel Titanio di piccole dimensioni, grande flessibilità ed efficace capacità di taglio hanno modificato le nostre preparazioni, rendendole più facili, ripetibili e veloci. Quasi sempre strumenti e tecniche consentono un'alesatura canalare completamente meccanica, anche in caso di situazioni anatomiche complicate quali curve importanti in canali lunghi e sottili. La tecnica simultanea permette inoltre di avere immediatamente una buona irrigazione apicale, prolungando così l'azione degli irriganti in questa zona così importante. Una gestione dell'alesatura canalare totalmente meccanica evita anche i possibili inconvenienti (tappi dentinali, deformazioni della curvatura canalare) relativamente frequenti in un utilizzo non accorto di strumenti manuali in acciaio. Altri aiuti tecnologici consentono all'endodontista di migliorare le sue prestazioni. I moderni motori con localizzatore apicale (che fornisce una risposta precisa e ripetibile) consentono una facilità d'utilizzo ed una rapida modifica dei parametri (soprattutto la velocità di rotazione) che si adeguano in tempo reale alla morfologia canalare. L'otturazione canalare mediante guttaperca termoplastificata è per ora il gold standard, verificata in letteratura da molti lavori sia clinici che di ricerca. Interessanti sono però le possibilità che altri materiali, tipo i cementi bioceramici, ci possono dare, soprattutto in un'ottica di rendere più facile la fase dell'otturazione canalare in alcune tipologie anatomiche complesse.

**QUOTA: € 300,00 + IVA - EARLY BOOKING 14/03/24: € 200,00 + IVA**



# 20 APRILE 2024 | CENTRO CORSI MAHÉ, PIACENZA

**Dott. Federico Michelini**

## INDIVIDUAL DESIGN DELLA CAVITÀ D'ACCESSO E SAGOMATURA 2.0.

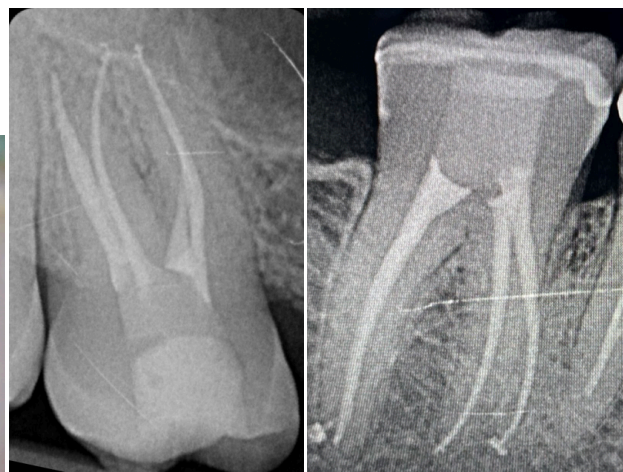
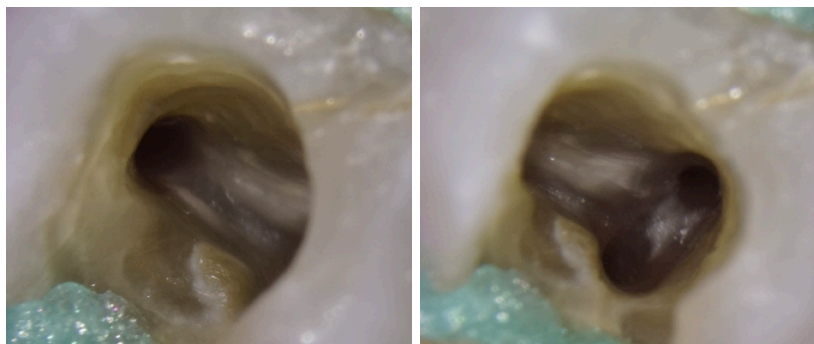
**7,5 CREDITI ECM**

Negli ultimi anni l'Endodonzia ha avuto un grande sviluppo dal punto di vista tecnologico e strumentario.

Approcciare la cavità d'accesso e la sagomatura in maniera corretta rimangono fasi cruciali per un'endodonzia predicibile e di successo.

Grazie all'avvento della microscopia e di strumenti dedicati come gli ultrasuoni si è potuto passare da una cavità d'accesso tradizionale ad una cavità d'accesso "Individual" guidata dall'anatomia dell'elemento dentale da trattare.

Il Glide path, il pre-flaring e la sagomatura canalare hanno avuto una grande evoluzione: dall'acciaio al nichel-titanio, dalla tecnica manuale ad una tecnica completamente meccanica. Possiamo parlare di un'Endodonzia completamente meccanica e controllata.



**QUOTA: € 200,00 + IVA - EARLY BOOKING 20/03/24: € 100,00 + IVA**

# 11 MAGGIO 2024 | GRANDE PLOTINO & TORSELLO STUDIO DI ODONTOIATRIA, ROMA

**Dott. Gianluca Plotino**

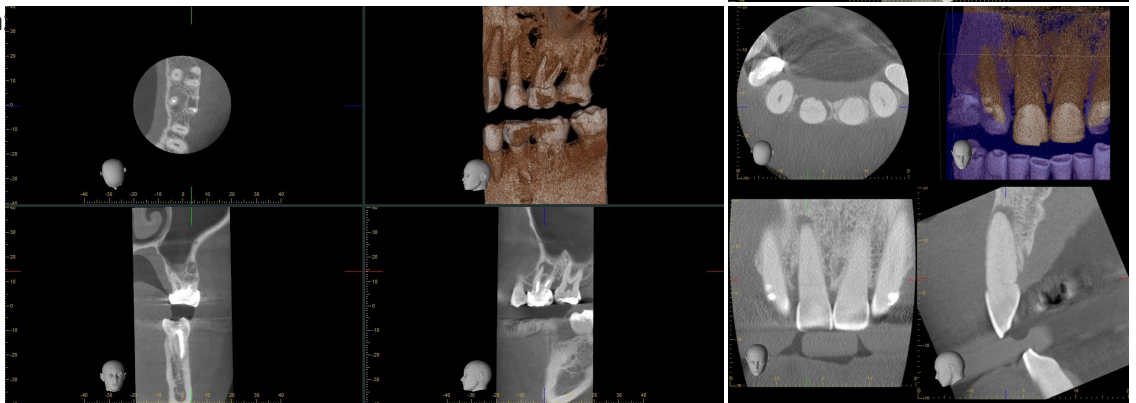
## L'IMPATTO DELLA CBCT NELLA GESTIONE DI CASI ENDODONTICI COMPLESSI.

**7,5 CREDITI ECM**

L'esame radiologico rappresenta una parte essenziale della gestione contemporanea dei problemi endodontici, dalla diagnosi e pianificazione del trattamento alla valutazione del risultato. La tomografia computerizzata a fascio conico (Cone Beam Computed Tomography - CBCT) è una tecnica di imaging medicale innovativa che fornisce agli endodontisti una visione tridimensionale delle strutture anatomiche del paziente. Per ottenere informazioni aggiuntive essenziali in endodonzia clinica è possibile eseguire una CBCT preoperatoria in grado di fornire una precisione, validità e affidabilità superiori delle radiografie endorali bidimensionali. Questo avrà un notevole impatto nel mettere il clinico nella miglior posizione possibile per effettuare una corretta diagnosi ed aumentare la propria fiducia nel processo decisionale durante la creazione di un valido piano di trattamento.

Appare, inoltre, chiaro come le informazioni aggiuntive fornite da una CBCT intra-operatoria eseguita durante una delle fasi del trattamento possano migliorare drasticamente l'esito dei casi più complessi. Una CBCT post-operatoria, quando indicata, può invece aumentare l'efficacia della valutazione del trattamento e del suo follow-up. Questo evento mira ad analizzare come l'integrazione di nuove tecnologie, unita a tecniche avanzate,

avanzate, unita a tecniche avanzate, so la presentazione di una serie di casi esplicativi e rappresentativi di diverse situazioni cliniche complesse in endodonzia, oltre a descrivere tecniche e suggerimenti clinici per trattare con successo tali casi.



**QUOTA: € 300,00 + IVA - EARLY BOOKING 11/04/24: € 200,00 + IVA**



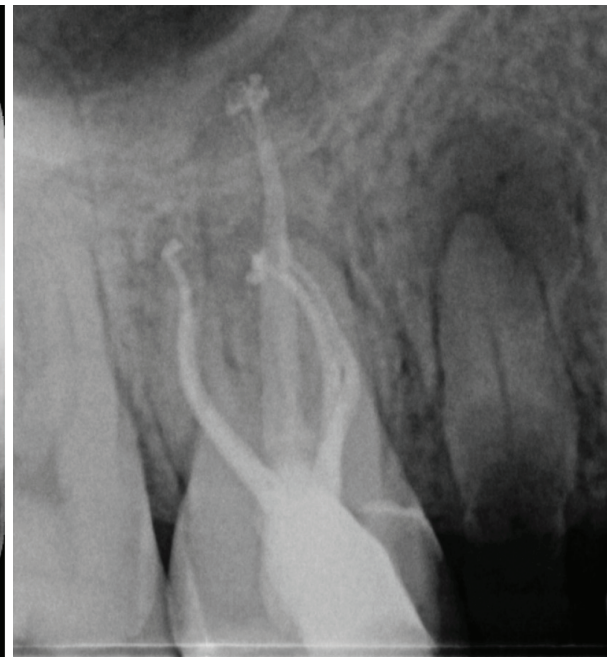
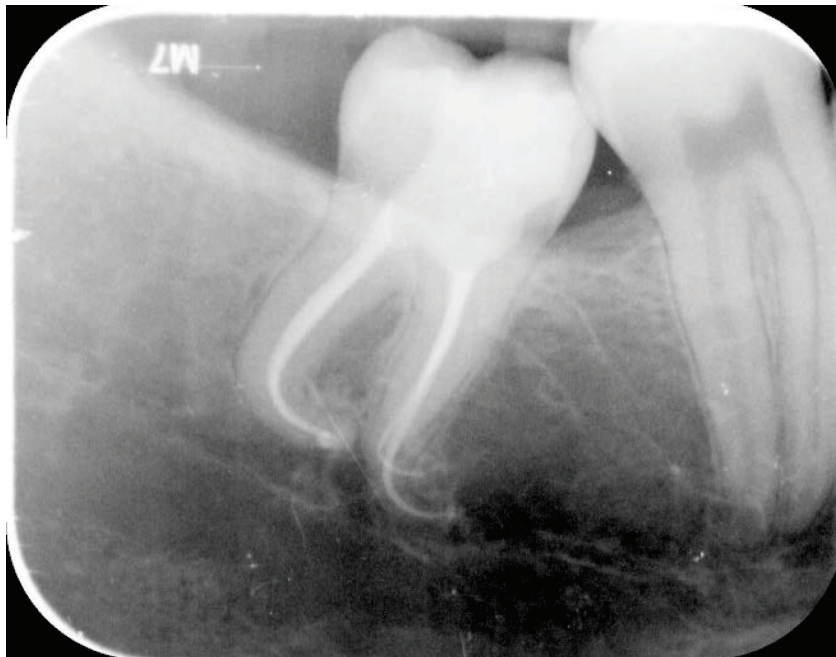
**11 MAGGIO 2024 |  
VITTORIA PARC HOTEL, BARI**

**Dott. Andrea Galentino**

**LA SEMPLIFICAZIONE DELLE TECNICHE  
DI SAGOMATURA CANALARE.**

**7,5 CREDITI ECM**

L'esecuzione di una corretta procedura di sagomatura canalare rappresenta ad oggi il primo obiettivo per un endodontista: tuttavia il clinico si trova spesso a confrontarsi con anatomie complesse e curvature che possono causare la frattura degli strumenti in ni-ti. Oltre alla continua ricerca di leghe sempre più resistenti giungono in aiuto all'endodontista anche nuove modalità di rotazione e controllo del movimento degli strumenti per ridurre il rischio di frattura e preservare nel modo migliore l'anatomia canalare originale senza crearne alterazioni.



**QUOTA: € 200,00 + IVA - EARLY BOOKING 11/04/24: € 100,00 + IVA**

**8 GIUGNO 2024 | HOTEL GARIBALDI, PALERMO**

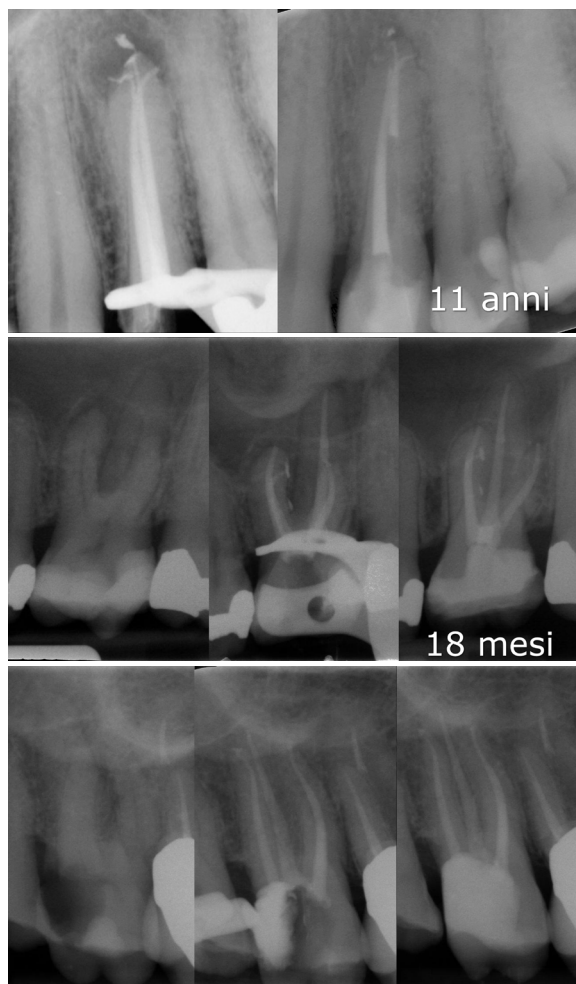
**Dott. Sandro Marcoli**

**CORSO TEORICO PRATICO DI ENDODONZIA  
LA PREPARAZIONE CANALARE CON TECNICA  
NITI SIMULTANEA L'OTTURAZIONE CANALARE  
1) CON ONDA CONTINUA DI CONDENSAZIONE E  
2) CEMENTI BIOCERAMICI E MONO CONO.**

**7,5 CREDITI ECM**

La moderna Endodonzia ha subito radicali cambiamenti nel corso degli ultimi 20 anni. L'avvento degli strumenti al Nichel Titanio di piccole dimensioni, grande flessibilità ed efficace capacità di taglio hanno modificato le nostre preparazioni, rendendole più facili, ripetibili e veloci. Quasi sempre strumenti e tecniche consentono un'alesatura canalare completamente meccanica, anche in caso di situazioni anatomiche complicate quali curve importanti in canali lunghi e sottili. La tecnica simultanea permette inoltre di avere immediatamente una buona irrigazione apicale, prolungando così l'azione degli irriganti in questa zona così importante. Una gestione dell'alesatura canalare totalmente meccanica evita anche i possibili inconvenienti (tappi dentinali, deformazioni della curvatura canalare) relativamente frequenti in un utilizzo non accorto di strumenti manuali in acciaio. Altri aiuti tecnologici consentono all'endodontista di migliorare le sue prestazioni. I moderni motori con localizzatore apicale (che fornisce una risposta precisa e ripetibile) consentono una facilità d'utilizzo ed una rapida modifica dei parametri (soprattutto la velocità di rotazione) che si adeguano in tempo reale alla morfologia canalare. L'otturazione canalare mediante guttaperca termoplastificata è per ora il gold standard, verificata in letteratura da molti lavori sia clinici che di ricerca. Interessanti sono però le possibilità che altri materiali, tipo i cementi bioceramici, ci possono dare, soprattutto in un'ottica di rendere più facile la fase dell'otturazione canalare in alcune tipologie anatomiche complesse.

**QUOTA: € 300,00 + IVA - EARLY BOOKING 8/06/24: € 200,00 + IVA**





**22 OTTOBRE 2024 | RISTORANTE LA GRIGLIA  
SUL FUOCO, BUCCINASCO (MI)**

**Dott. Fabio Gorni**  
**DINNER&LEARN**  
**CENA CON RELAZIONE**  
**ORE:20.30**



**LA SAGOMATURA CANALARE MECCANICA ASSISTITA:  
OGP2 UN MOVIMENTO SICURO PER TUTTI GLI STRUMENTI.**

**7,5 CREDITI ECM**

Cosa affronteremo :

- La metodica step down semplificata da StyleItaliano Endodontics: filosofia e applicabilità della tecnica per affrontare anatomie semplici e complesse.
- Glide path manuale o meccanico?
- Il movimento Optimum Torque Reverse (OTR) e Optimum Glide Path (OGP).
- Il nuovo motore endodontico Tri Auto ZX2 Plus
- OGP2 un movimento sicuro per tutti gli strumenti canalari rotanti e reciprocanti
- Le nuove leghe trattate termicamente
- Dalla teoria alla pratica: esercitazioni su denti naturali

**QUOTA: € 300,00 + IVA - EARLY BOOKING 22/09/24: € 200,00 + IVA**

**26 OTTOBRE 2024 |  
GROSSI DENTAL TRADE SRL, PARMA**

**Dott. Federico Michelini**  
**INDIVIDUAL DESIGN DELLA CAVITÀ D'ACCESSO  
E SAGOMATURA 2.0.**

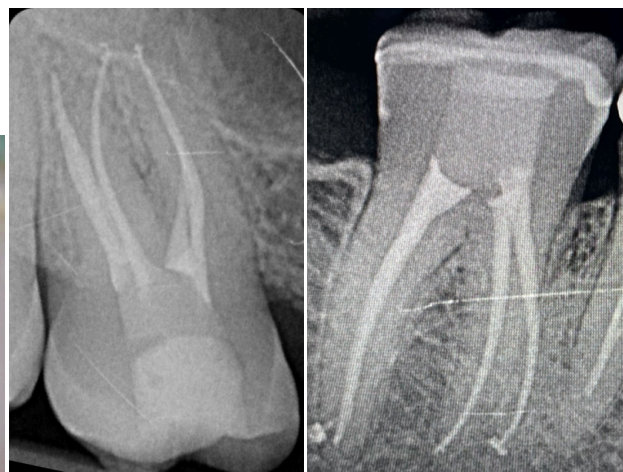
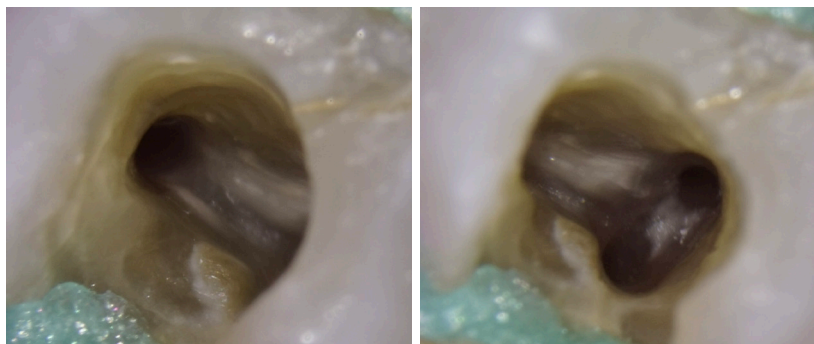
**7,5 CREDITI ECM**

Negli ultimi anni l'Endodonzia ha avuto un grande sviluppo dal punto di vista tecnologico e strumentario.

Approcciare la cavità d'accesso e la sagomatura in maniera corretta rimangono fasi cruciali per un'endodonzia predicibile e di successo.

Grazie all'avvento della microscopia e di strumenti dedicati come gli ultrasuoni si è potuto passare da una cavità d'accesso tradizionale ad una cavità d'accesso "Individual" guidata dall'anatomia dell'elemento dentale da trattare.

Il Glide path, il pre-flaring e la sagomatura canalare hanno avuto una grande evoluzione: dall'acciaio al nichel-titanio, dalla tecnica manuale ad una tecnica completamente meccanica. Possiamo parlare di un'Endodonzia completamente meccanica e controllata.



**QUOTA: € 200,00 + IVA - EARLY BOOKING 26/09/24: € 100,00 + IVA**

# 16 NOVEMBRE 2024 | SANIDENT, BOLZANO

## Dott. Gabriele Ragucci

### IL RAZIONALE ENDODONTICO NELLA MODERNA ENDODONZIA.

7,5 CREDITI ECM

#### OBIETTIVI DEL CORSO

- Diagnosi endodontica
- Accesso cavitario
- Sagomatura meccanica dei canali radicolari
- Detersione
- Otturazione tridimensionale
- Sbiancamento interno
- Restauro post endodontico

9.30-10.30

Razionale endodontico

10.30-12.30

I ritrattamenti endodontici

13.00-14.30

Il restauro del dente trattato endo

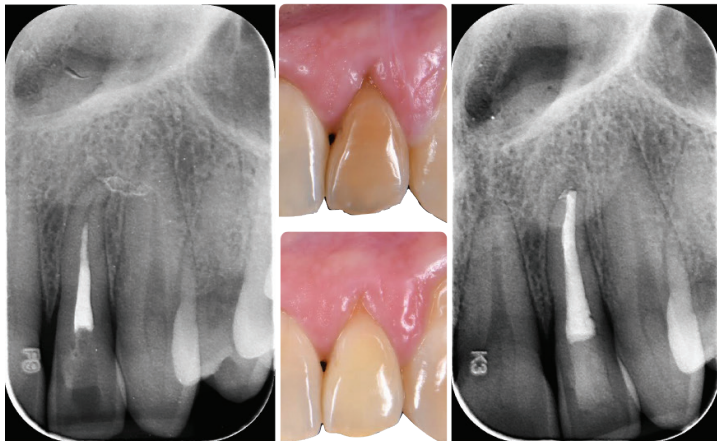
14.30-15.30

Domande

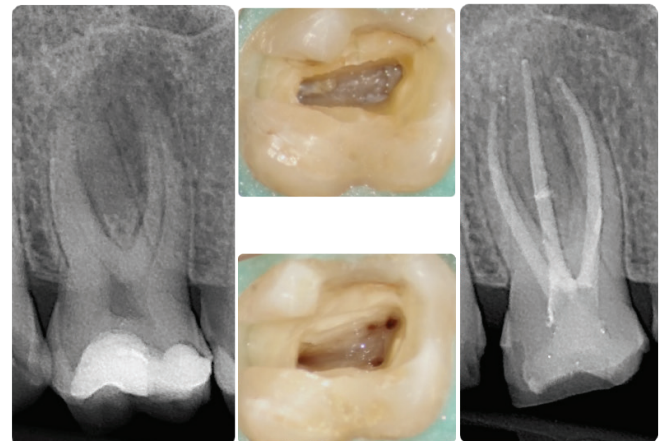


L'endodonzia moderna è diventata sempre più predicibile grazie alle molteplici innovazioni che si sono susseguite negli ultimi anni. Il corso vi guiderà nel corretto step by step decisionale partendo dalla diagnosi per proseguire con l'accesso cavitario, sagomatura, detersione e otturazione dei canali radicolari. Tratteremo anche il tema del restauro post endodontico, step finale per garantire il successo terapeutico, e le tecniche di sbiancamento del dente trattato endodonticamente. Dando al clinico tutti i protocolli più aggiornati supportati dalla letteratura, che renderanno la pratica endodontica facile e ripetibile.

#### CASO 1



#### CASO 2



**Quota:** € 200,00 + IVA - EARLY BOOKING 16/10/24: € 100,00 + IVA



# 14 DICEMBRE 2024 | MIKROS, SESTO SAN GIOVANNI (MI)

**Dott. Giuseppe Cantatore**

## **CBCT E MICROSCOPIO OPERATORIO: LA COMBINAZIONE PERFETTA PER RISOLVERE I TRATTAMENTI ENDODONTICI PIÙ COMPLESSI.**

**7,5 CREDITI ECM**



La letteratura scientifica dimostra come il grado di soddisfazione del paziente qualora si riesca a curare e mantenere correttamente in arcata un dente naturale sia sempre superiore rispetto a quello dei pazienti i cui denti sono sostituiti da impianti.

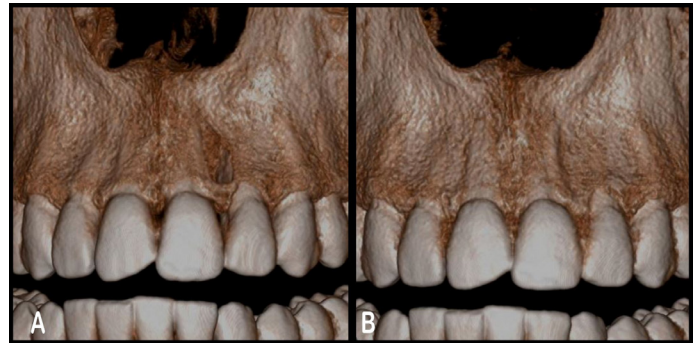
Eppure sempre più denti vengono estratti per essere sostituiti da impianti più vantaggiosi economicamente e apparentemente più semplici da collocare.

Certo, salvare i denti gravemente compromessi, può essere difficile; un grande aiuto però ci viene dall'uso combinato della CBCT e del microscopio operatorio.

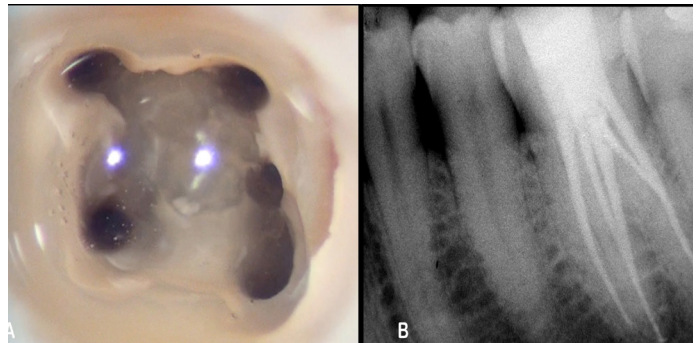
Negli ultimi anni stiamo assistendo ad una diffusione sempre maggiore dell'indagine radiografica CBCT; molti studi dentistici acquistano apparecchiature 3D anche molto costose; ma ne sfruttano tutti i vantaggi?

Stessa cosa per il microscopio operatorio; in molti studi diventa quasi un oggetto da arredamento o si limita il suo uso a casi che potrebbero essere affrontati con un semplice paio di occhialini ingrandenti.

In questo corso vogliamo dimostrare come attraverso un uso corretto della CBCT si possa stabilire un piano di trattamento adeguato e come il microscopio operatorio rappresenti un aiuto indispensabile per risolvere le complessità anatomiche mostrateci dall'indagine radiografica 3D.



**Riassorbimento post traumatico del dente 2.1 con grave erosione della corticale ossea (A). La CBCT a 1,5 anni rivela la completa riparazione ossea (B).**



**Molare inferiore con 5 canali individuati con l'aiuto del microscopio operatorio (A) Radiografia post-operatoria (B).**

**QUOTA: € 300,00 + IVA - EARLY BOOKING 14/11/24: € 200,00 + IVA**

## Modalità iscrizione

Per partecipare al corso contatta la nostra Segreteria Organizzativa scrivendoci su WhatsApp oppure chiamandoci telefonicamente.



**WhatsApp**  
**366 6985470**



**Chiamaci**  
**010 5960362**

**Acquistando 2 corsi: sconto 10%**

**Acquistando 3 corsi: sconto 20%**

**Acquistando 4 corsi: il quinto corso è in omaggio.**

## Segreteria Organizzativa

e20 S.r.l. (Provider ECM n. 410)  
Via A. Cecchi, 4/7 scala B  
16129 Genova

Tel: +39 010 5960362  
Fax: +39 010 5370882  
Email: [corsi@e20srl.com](mailto:corsi@e20srl.com)  
C.F. e P.I.: 01236330997



## Modalità pagamento

- Bonifico bancario sul C/C e20 S.r.l.  
BPER Banca Agenzia 7 - Genova  
IBAN: IT 58J05 387 014 070 000 470 48850
- On-line tramite il sito [www.e20srl.com](http://www.e20srl.com)

In caso di mancata partecipazione verrà effettuato un rimborso al netto dei diritti di Segreteria (50% della quota di iscrizione iva compresa) solo se la disdetta scritta sarà pervenuta alla Segreteria entro e non oltre 15 giorni lavorativi prima dallo svolgimento dell'evento per comprovati motivi. Le iscrizioni saranno ritenute valide solo se accompagnate dalla quota di iscrizione o dalla ricevuta del bonifico.