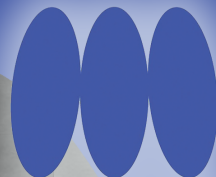


8 GIUGNO 2024

Hotel Garibaldi, Palermo



MORITA

Dott. Piero Alessandro Marcoli

CORSO TEORICO PRATICO DI ENDODONZIA

LA PREPARAZIONE CANALARE CON TECNICA NITI SIMULTANEA

L'OTTURAZIONE CANALARE 1) CON ONDA CONTINUA DI
CONDENSAZIONE E 2) CEMENTI BIOCERAMICI E MONO CONO

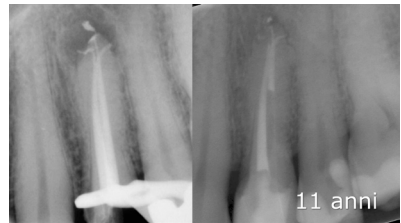
7,5 CREDITI ECM

ABSTRACT

La moderna Endodonzia ha subito radicali cambiamenti nel corso degli ultimi 20 anni. L'avvento degli strumenti al Nichel Titanio di piccole dimensioni, grande flessibilità ed efficace capacità di taglio hanno modificato le nostre preparazioni, rendendole più facili, ripetibili e veloci. Quasi sempre strumenti e tecniche consentono un'alesatura canalare completamente meccanica, anche in caso di situazioni anatomiche complicate quali curve importanti in canali lunghi e sottili.

La tecnica simultanea permette inoltre di avere immediatamente una buona irrigazione apicale, prolungando così l'azione degli irriganti in questa zona così importante. Una gestione dell'alesatura canalare totalmente meccanica evita anche i possibili inconvenienti (tappi dentinali, deformazioni della curvatura canalare) relativamente frequenti in un utilizzo non accorto di strumenti manuali in acciaio.

Altri aiuti tecnologici consentono all'endodontista di migliorare le sue prestazioni. I moderni motori con localizzatore apicale (che fornisce una risposta precisa e ripetibile) consentono una facilità d'utilizzo ed una rapida modifica dei parametri (soprattutto la velocità di rotazione) che si adeguano in tempo reale alla morfologia canalare. L'otturazione canalare mediante guttaperca termoplastificata è per ora il gold standard, verificata in letteratura da molti lavori sia clinici che di ricerca. Interessanti sono però le possibilità che altri materiali, tipo i cementi bioceramici, ci possono dare, soprattutto in un'ottica di rendere più facile la fase dell'otturazione canalare in alcune tipologie anatomiche complesse.



PROGRAMMA

ORE 09.30

- Merceologia degli strumenti endodontici.
- Strumentario convenzionale in acciaio.
- Caratteristiche delle leghe Nichel-Titanio.
- Il concetto di conicità.
- Strumenti Ni-Ti a conicità aumentata.
- Nuovi strumenti in Ni-Ti e loro tecniche di utilizzo.
- I motori per strumenti Ni-Ti.
- Organizzazione del posto di lavoro con strumenti Ni-Ti
- Preparazione di una corretta cavità d'accesso: strumenti rotanti e punte ad ultrasuoni.
- Sondaggio preliminare e verifica della percorribilità del canale radicolare.
- La determinazione di una corretta lunghezza di lavoro: i rilevatori apicali e l'apice "elettronico".
- Preparazione simultanea del canale con strumenti meccanici in Nichel-Titanio.
- Il perché di un solo strumento per ogni tipologia canale;
- il perché di una strumentazione totalmente meccanica, senza fasi preliminari manuali.
- Caratteristiche ed alternanza degli irriganti canalari. Gli aghi per irrigazione endodontica: forma e misure.
- Determinazione del diametro apicale e rifinitura apicale
- Manutenzione e sterilizzazione dello strumentario Ni-Ti.
- Fratture di strumenti rotanti : perché si verificano e com'è possibile evitarle.

ORE 11.30

- Analisi delle varie tecniche di otturazione canalare e valutazione di pregi e difetti di ciascuna.
- La metodica dell'onda continua di condensazione: caratteristiche tecniche e relativa attrezzatura.

- I cono di guttaperca ed i pluggers calibrati in funzione della conicità di preparazione.
- La scelta del cono di guttaperca corretto.
- Il back filling con guttaperca fluida.
- L'otturazione canalare con cementi bioceramici. Quando e perché.
- Quali cementi bioceramici usare.
- La scelta del cono di guttaperca.

ORE 12.30 - 13.30

Brunch

ORE 13.30 - 15.30

Preparazione canalare con tecnica simultanea di denti estratti portati dai Corsisti ed otturazione con onda continua di condensazione.

Per le esercitazioni pratiche i partecipanti dovranno portare con sé denti estratti con cavità d'accesso effettuata e canale sondato con un file dell'8 o 10. Vanno bene anche denti con cavità d'accesso eseguita nei quali non si è riusciti a percorrere il canale con un file sottile (in questi casi non insistere per evitare di formare tappi dentali; questi canali verranno "sondati" meccanicamente). I denti non dovranno essere conservati a secco né in ipoclorito o formalina (meglio in acqua, eventualmente addizionata con timolo).

Modalità iscrizione



WhatsApp
366 6985470



Chiamaci
010 5960362



**Iscrizione
Online**

Segreteria Organizzativa

e20 S.r.l. (Provider ECM n. 410)

Via A. Cecchi, 4/7 scala B
16129 Genova

Tel: +39 010 5960362

Email: corsi@e20srl.com

Web: e20srl.com

C.F. e P.I.: 01236330997

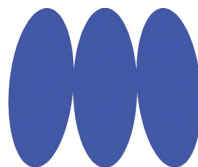


Sede del corso

HOTEL GARIBALDI

Via E. Amari, 146
90139 Palermo (PA)

Con il contributo incondizionato di



MORITA

Quota

€ 300,00 + IVA

EARLY BOOKING 8/05/24: € 200,00 + IVA

Modalità pagamento

- Bonifico bancario sul C/C e20 S.r.l.
BPER Banca Agenzia 7 - Genova
IBAN: IT 58J05 387 014 070 000 470 48850
- On-line tramite il sito www.e20srl.com

In caso di mancata partecipazione verrà effettuato un rimborso al netto dei diritti di Segreteria (50% della quota di iscrizione iva compresa) solo se la disdetta scritta sarà pervenuta alla Segreteria entro e non oltre 15 giorni lavorativi prima dallo svolgimento dell'evento per comprovati motivi. Le iscrizioni saranno ritenute valide solo se accompagnate dalla quota di iscrizione o dalla ricevuta del bonifico.